

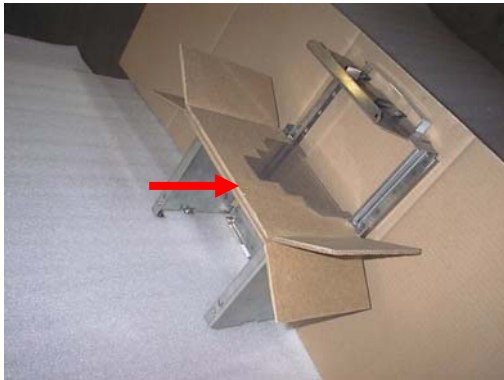
## 1. Verpackungsmaterial



### Hülle

faltbar

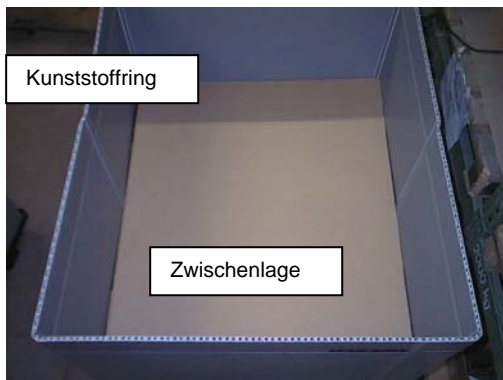
Karton braun, 1380 x 440 mm  
(Barcode 26907)



### Einlage

faltbar

Karton braun, 460 x 410 mm  
(Barcode 26907)



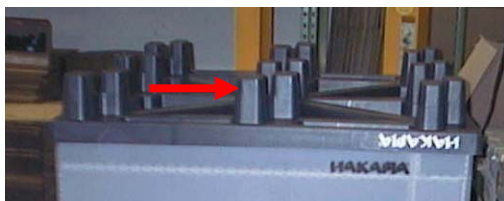
### Kunststoffring

zusammenlegbar

Kunststoff grau, 1200 x 1000 x 1000 mm  
(Barcode 27159)

### Zwischenlage

Karton braun, 1150 x 950 mm  
(Barcode 27716)

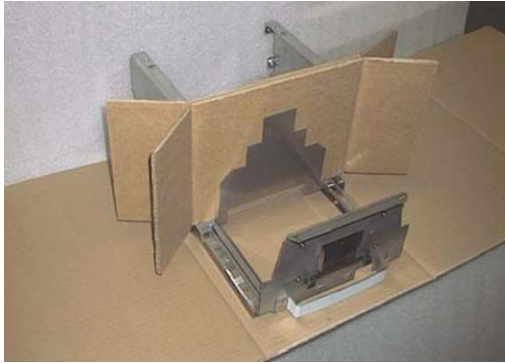


### Deckel / Boden

stapelbar

Kunststoff, schwarz 1200 x 1000 mm  
(Barcode 27717)

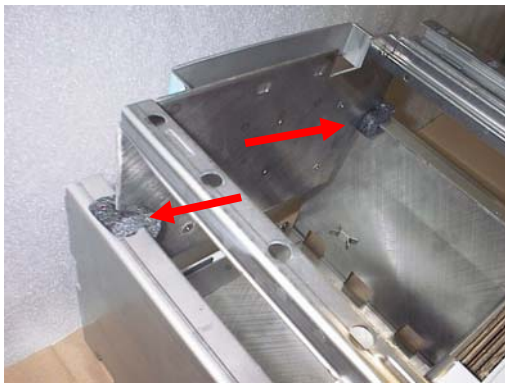
## **2. Versand**



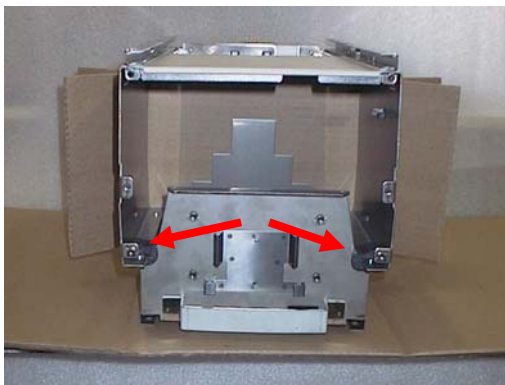
Einlage im «Produkt» einlegen



Zweites «Produkt» aufsetzen



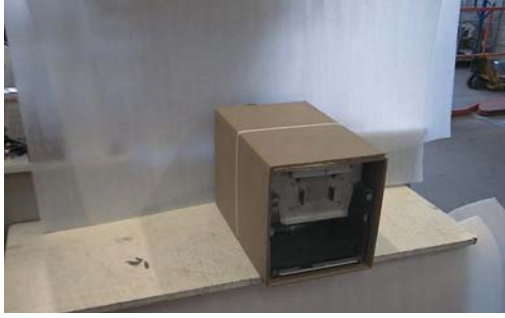
2 Schaumstoffstützen anbringen



Weitere 2 Schaumstoffstützen anbringen

## **HAKAMA AG – Verpackungskonzept für ein Produkt (JIT-Anlieferung)**

---



Hülle um «Produkt» falten, mit Plastikband fixieren



Boden, Kunststoffring und Zwischenlage aufstellen



Pro Lage  $12 \times 2 = 24$  «Produkte» einpacken, anschliessend Zwischenlage auflegen



2. Lage à 24 «Produkte» einpacken

## **HAKAMA AG – Verpackungskonzept für ein Produkt (JIT-Anlieferung)**



**Boxe versandbereit mit 48 «Produkten»**  
Gewicht = 205 kg

Gesamtes Verpackungsmaterial:  
2 Boden / Deckel  
1 Kunststoffring  
2 Zwischenlagen  
24 Hüllen  
24 Einlagen



Gestapelte Boxen mit total 96 «Produkten»



**Versandbereit**

4 Boxen mit total 192 «Produkten»  
Gewicht = 820 kg

= 1 Lieferlos

### **Berechnung der Versandkosten**

Transport Bättwil/Basel – (Zielort) = ..... EUR für 1 komplettes Lieferlos (4 Boxen)

Versandkosten pro «Produkt» = ..... EUR

## 3. Rücklieferung Verpackungsmaterial



### Zusammenstellung Boxe B

1 Boden  
7 Kunststoffringe zusammengefaltet



### Zusammenstellung Boxe B

1 Boden  
7 Kunststoffringe  
20 Zwischenlagen aufstapeln



### Zusammenstellung Boxe B

1 Boden  
7 Kunststoffringe  
20 Zwischenlagen  
240 Einlagen aufstapeln



### Zusammenstellung Boxe B

Gewicht = 190 kg

1 Boden  
7 Kunststoffringe  
20 Zwischenlagen  
240 Einlagen  
1 Kunststoffring überstülpen  
1 Deckel oben aufsetzen

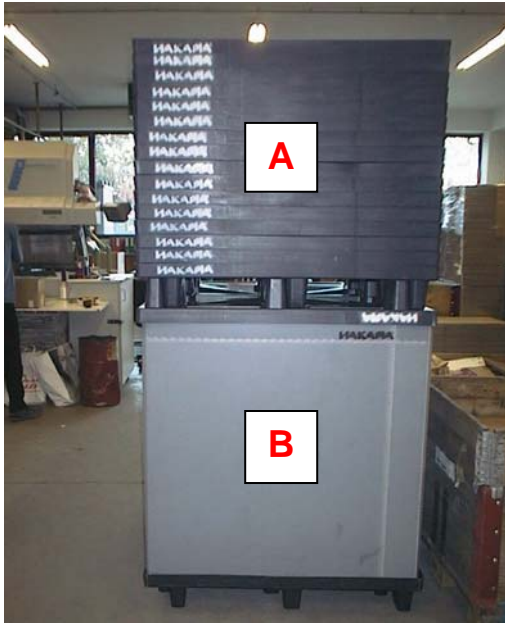
## **HAKAMA AG – Verpackungskonzept für ein Produkt (JIT-Anlieferung)**

---



**Zusammenstellung Boxe A**  
Gewicht = 126 kg

14 Boden / Deckel aufstapeln



**Versandbereit, Boxen A + B**  
Gewicht = 316 kg

Boxe A oben = 126 kg

Boxe B unten = 190 kg



**Zusammenstellung Boxen C**  
**( 2 Stück )**

Je 1 Boden

Je 1 Kunststoffring

Je 120 Hüllen, längsweise gestapelt

Je 1 Deckel oben aufsetzen

## **HAKAMA AG – Verpackungskonzept für ein Produkt (JIT-Anlieferung)**

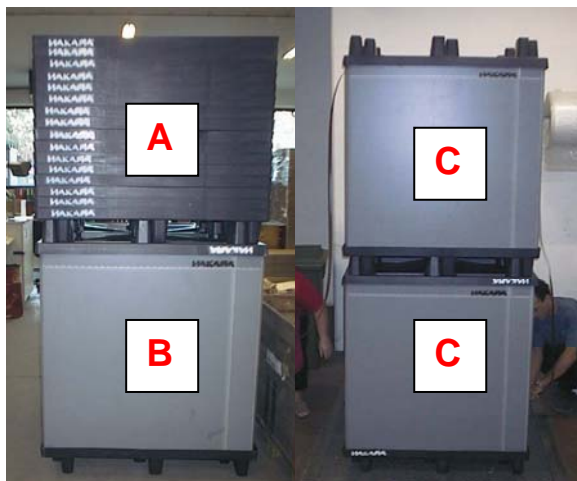


**Versandbereit 2 x Box C**  
Gewicht = 162 kg

Boxe C oben = 81 kg

Boxe C unten = 81 kg

### **Rücklieferung des gesamten Verpackungsmaterials für 480 «Produkte»**



**Rücklieferung versandbereit**  
Gewicht = 478 kg

1 Komplette Rücklieferung enthält:  
20 Boden / Deckel  
10 Kunststoffringen  
20 Zwischenlagen  
240 Einlagen

Verpackt in:  
1 x Box A, 1 x Box B und 2 x Box C

### **Berechnung der Versandkosten für den Rücktransport des Verpackungsmaterials**

Transport (Abgangsort) – Bättwil/Basel = ..... EUR für 480 «Produkte»

Versandkosten pro «Produkt» = ..... EUR